

Lernort Gartendenkmal

Kurzfassung

Allgemeine Informationen

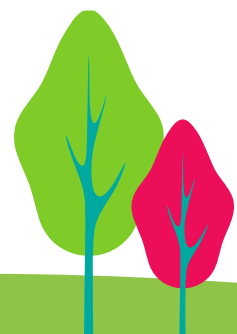


Inhalt

Struktur des Lernangebots.....3-4

**Allgemeine Handreichung für Lehrkräfte
(Schlosspark Bad Homburg).....5-10**

**Allgemeine Handreichung für Lehrkräfte
(Klostergarten Seligenstadt).....11-16**



Struktur des Lernangebots

Die Kurzfassung des Lernangebots enthält fünf Stationen, die in zwei exemplarischen Gartendenkmalen erprobt wurden.

Drei Stationen (**hier orange**) wurden in beiden Lernorten durchgeführt (je mit Abwandlungen).

Zwei Stationen (**hier grün**) wurden nur in jeweils einem Lernort durchgeführt.



**Schlosspark
Bad Homburg**

Alte Bäume



**Klostergarten
Seligenstadt**

Orangerie

Konventgarten

Teich-Fauna

Obst

Struktur des Lernangebots

Im Folgenden sind **allgemeine Lehrkräftehandreichungen** für beide Lernorte zu finden. Aus diesen geht hervor, wie die Stationen in beiden Lernorten bearbeitet wurden.

Genauere **Beschreibungen der Stationen** und verwendete **Arbeitsmaterialien** finden Sie in separaten Dateien. Diese können als Grundlage für eine Adaption dienen.



Rundgang im Schlosspark Bad Homburg

Allgemeine Handreichung für Lehrkräfte



Liebe Lehrkräfte, mit diesen Materialien ist es Ihnen möglich, zu einzelnen Aspekten des Gartens interessante Lernangebote zu machen. Insgesamt gibt es vier Stationen, die im Übersichtsplan zu finden sind.



Im Handwagen finden Sie zu jeder Station eine Kiste mit benötigten Arbeitsblättern und Anschauungsmaterialien. Zur Navigation im Park erhalten Sie zusätzlich ein Tablet.

Die verschiedenen Stationen können unabhängig voneinander durchgeführt werden und dauern zwischen 20 und 30 Minuten.

Organisatorischer Verlauf:

Nach dem gemeinsamen Einstieg (folgende Seite) wird die Klasse in zwei etwa gleich große Gruppen A und B aufgeteilt

- **Gruppe A bearbeitet die händische Station Bäume, Gruppe B die digitale Station Orangerie; wenn beide Gruppen fertig sind, wird getauscht.**
- **Danach wird bei den beiden Stationen Obst (Tablet) und Teich (händisch) genauso verfahren.**

Es ist möglich, am Ende ein kurzes Abschlussgespräch durchzuführen

**Hinweise (Empfehlungen) zur Gestaltung des Rundgangs:
Jede Station ist grundsätzlich gleich aufgebaut:**



Fragen/Impulse/Materialien

**Hier finden Sie Fragen bzw. Impulse für die
Lehrkräfte und die bereitgestellten
Materialien.**

Mögliche Lösungen/Hinweise

**Hier finden Sie mögliche Antworten, Lösungen und
weiterführende Hinweise.**

Gemeinsamer Einstieg



Fragen/Impulse/Materialien

-Worin unterscheidet sich dieser historische Garten von einem „normalen Garten“
-Denkt z.B. an Größe, Bepflanzung

Lösungen

-Alter der Anlage
-Pflege durch viele Gärtner
-Sehr alte Bäume
-Breite Wege für Besucher*innen
-Öffentlich zugänglich

Kurzer Abschluss

Je nach Zeit besteht die Möglichkeit, in einem Abschlussgespräch folgende Aspekte aufzugreifen.

Fragen

Was habt Ihr heute Neues erfahren?

Könnt Ihr jetzt noch einmal erklären, was einen historischen Garten ausmacht?

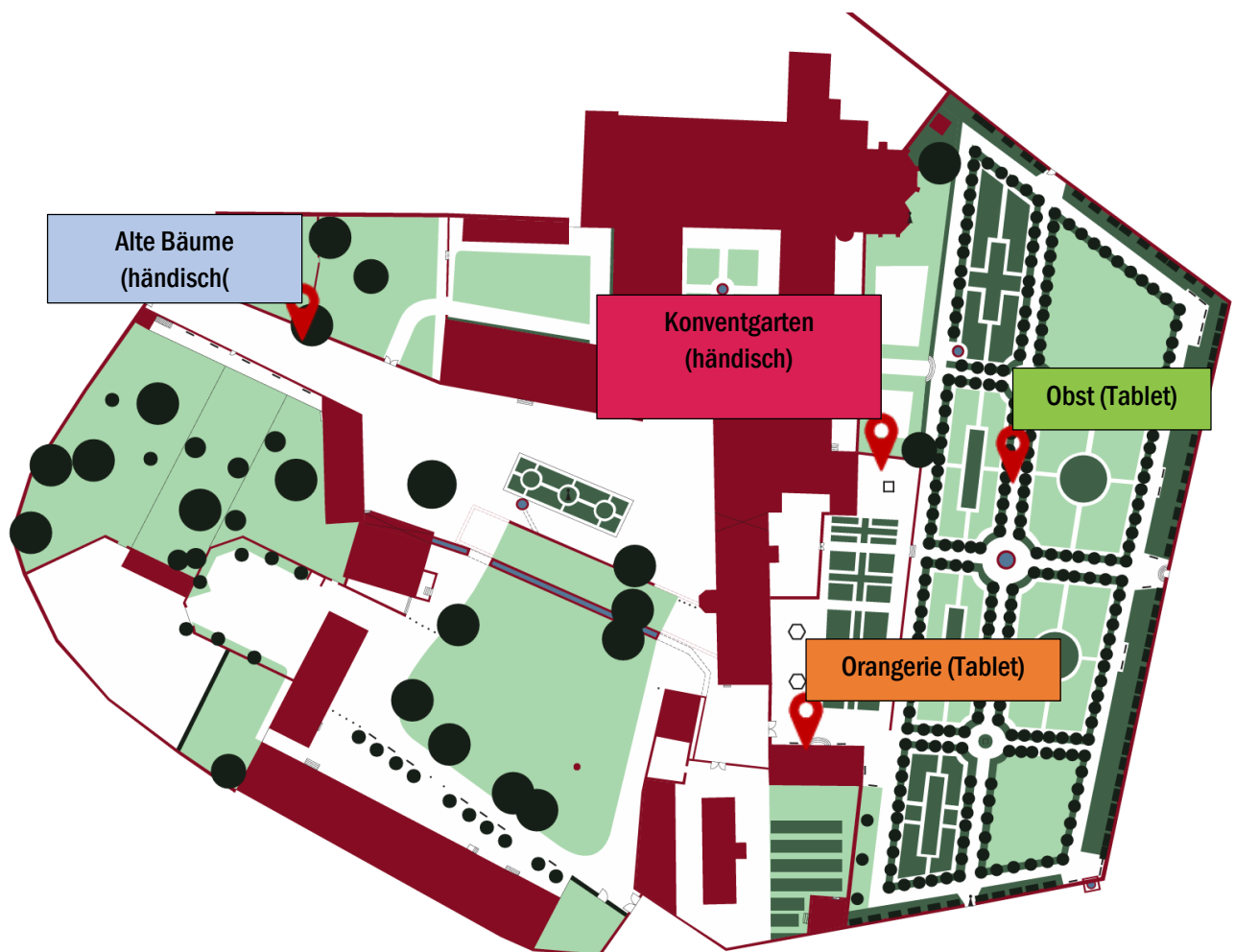
Warum könnte es sinnvoll sein, historische Gärten zu erhalten?

Rundgang im Klostergarten Seligenstadt

Allgemeine Handreichung für Lehrkräfte



Liebe Lehrkräfte, mit diesen Materialien ist es Ihnen möglich, zu einzelnen Aspekten des Gartens interessante Lernangebote zu machen. Insgesamt gibt es vier Stationen, die im Übersichtsplan zu finden sind.



Im Handwagen finden Sie zu jeder Station eine Kiste mit benötigten Arbeitsblättern und Anschauungsmaterialien. Zur Navigation im Park erhalten Sie zusätzlich ein Tablet.

Die verschiedenen Stationen können unabhängig voneinander durchgeführt werden und dauern zwischen 20 und 30 Minuten

Organisatorischer Verlauf:

Nach dem gemeinsamen Einstieg (folgende Seite) wird die Klasse in zwei etwa gleich große Gruppen A und B aufgeteilt

- Gruppe A bearbeitet die händische Station Bäume, Gruppe B die digitale Station Orangerie; wenn beide Gruppen fertig sind, wird getauscht.
- Danach wird bei den beiden Stationen Obst (Tablet) und Konventgarten (händisch) genauso verfahren.

Es ist möglich, am Ende ein kurzes Abschlussgespräch durchzuführen

**Hinweise (Empfehlungen) zur Gestaltung des Rundgangs:
Jede Station ist grundsätzlich gleich aufgebaut:**



Fragen/Impulse/Materialien

**Hier finden Sie Fragen bzw. Impulse für die
Lehrkräfte und die bereitgestellten
Materialien.**

Mögliche Lösungen/Hinweise

**Hier finden Sie mögliche Antworten, Lösungen und
weiterführende Hinweise.**

Gemeinsamer Einstieg



Fragen/Impulse/Materialien

- Worin unterscheidet sich dieser historische Garten von einem „normalen Garten“
- Denkt z.B. an Größe, Bepflanzung

Lösungen

- Alter der Anlage
- Pflege durch viele Gärtner
- Sehr alte Bäume
- Breite Wege für Besucher*innen
- Öffentlich zugänglich

Kurzer Abschluss

Je nach Zeit besteht die Möglichkeit, in einem Abschlussgespräch folgende Aspekte aufzugreifen.

Fragen

Was habt Ihr heute Neues erfahren?

Könnt Ihr jetzt noch einmal erklären, was einen historischen Garten ausmacht?

Warum könnte es sinnvoll sein, historische Gärten zu erhalten?

